

Aula 12 – 18/04/2021

AUTOCAD

Comando ERASE

All

R

-selecionar o objeto a manter

-utilizado caso haja linhas indesejadas em pontos desconhecidos do desenho

Passos para Impressão 3D - Janela

AUTOCAD

DRAWING UTILITIES

UNITS

Precision: 0.000

Units to scale inserted content: Unitless

SCALE (considerar a unidade a utilizar, o Milímetro)

-após repetir o exercício da Janela de Caixilharia de Madeira, selecionar tudo.

0,0,0

-fator de escala: 5

PURGE

-antes de usar este comando, colocar tudo numa única Layer

Purge all

-elimina elementos que não estão a ser usados

Union

-unir todos os elementos, a Parede com a Janela.

EXPORT

Files of type: Lithography (*.stl)

3Ds MAX

CUSTOMIZE

Units Setup...

Display Unit Scale

Metric: Centimeters

System Unit Setup

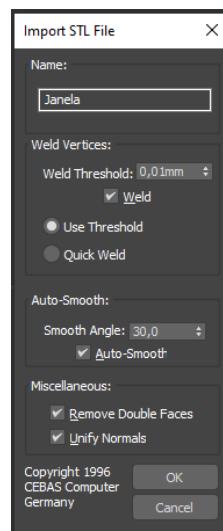
Centimeters

Lighting Units

International

IMPORT

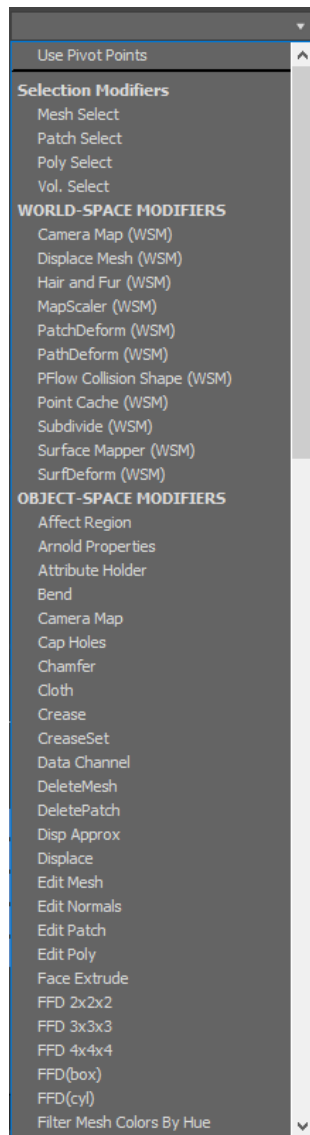
-importar o documento *.STL do desenho da Janela desenhada.



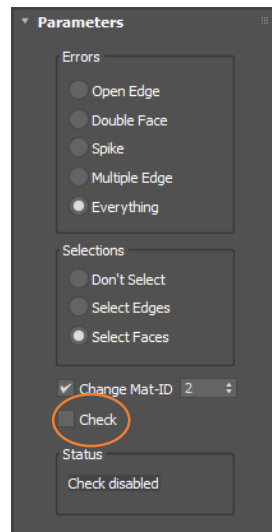
OK

MODIFY 

(Modifier List)



STL CHECK



-selecionar CHECK, a fim de verificar se existem erros

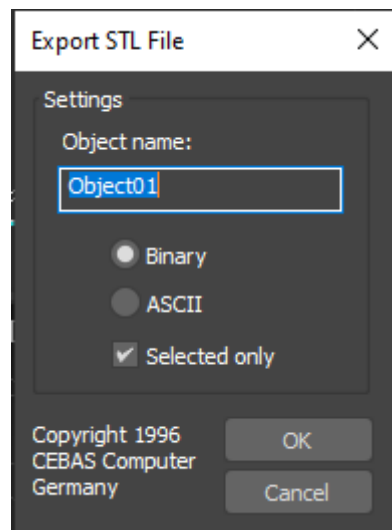
-sem erros significa que está apto para a impressora 3D

EXPORT

Save as type: StereoLitho (*.stl)

-selecionar o ficheiro que foi importado e guarda no lugar dele

Replace It



OK